

Emplacement :



T1800-PB-13 avec rail intégral en acier galvanisé

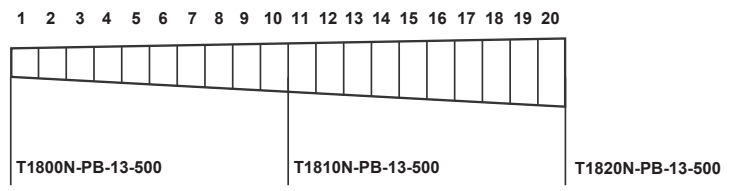
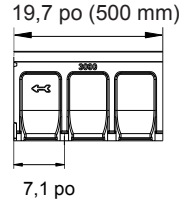
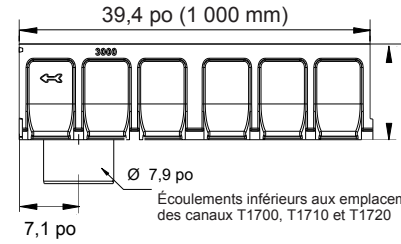
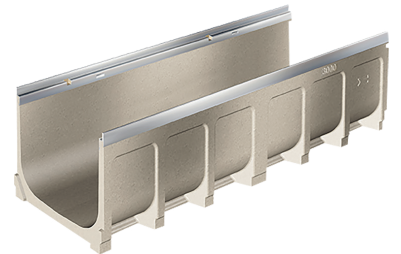
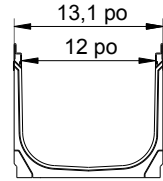


Spécification :

Les canaux de la série T1800-PB-13 de MIFAB® doivent avoir une longueur de 39,4 po (1 000 mm) et une largeur interne de 12 po (300 mm). Les sections des canaux d'interconnexion sont fabriquées en béton polymère haute résistance et disponibles en canaux inclinés et non inclinés (neutres). Chaque canal est livré avec un rail de bordure standard en acier inoxydable de 4 mm qui est mécaniquement intégré dans le canal.

Les dispositifs d'installation, les bouchons d'extrémité/d'écoulement en plastique et les bassins collecteurs sont des accessoires disponibles. Le système est livré avec des écoulements inférieure préformés de 8 po aux emplacements des canaux T1800, T1810, et T1820. Les grilles (notices techniques distinctes) sont disponibles dans les classes de charge A à E dans une variété de matériaux. Les grilles utilisent le mécanisme de verrouillage breveté « Clipfix »

CANAL N° DE MODÈLE	TYPE DE CORPS Incliné - 0,5 % Incliné - 0 %	PROFONDEUR DU CORPS INVERSÉ		GLOBALE INVERSÉ		DÉBIT MAXIMUM EN GPM	POIDS (SANS LA GRILLE) lb
		E1 (min.)	E2 (max.)	E1 (min.)	E2 (max.)		
T1800N-PB-13	Neutre	10,4 po	10,04 po	11,82 po	11,82 po	633	76,28
T1800N-PB-13-BO8	Neutre	10,4 po	10,04 po	11,82 po	11,82 po	633	76,28
T1800N-PB-13-500	Neutre	10,4 po	10,04 po	11,82 po	11,82 po	633	38,14
T1801-PB-13	Incliné	10,4 po	10,24 po	11,82 po	12,01 po	688	82,19
T1802-PB-13	Incliné	10,24 po	10,44 po	12,01 po	12,21 po	721	82,73
T1803-PB-13	Incliné	10,44 po	10,63 po	12,21 po	12,41 po	756	83,26
T1804-PB-13	Incliné	10,63 po	10,83 po	12,41 po	12,60 po	793	83,80
T1805-PB-13	Incliné	10,83 po	11,03 po	12,60 po	12,80 po	829	84,34
T1806-PB-13	Incliné	11,03 po	11,23 po	12,80 po	13,00 po	867	84,88
T1807-PB-13	Incliné	11,23 po	11,42 po	13,00 po	13,19 po	905	85,42
T1808-PB-13	Incliné	11,42 po	11,62 po	13,19 po	13,39 po	945	85,95
T1809-PB-13	Incliné	11,62 po	11,82 po	13,39 po	13,59 po	986	86,49
T1810-PB-13	Incliné	11,82 po	12,01 po	13,59 po	13,78 po	1048	87,03
T1810-PB-13-BO8	Incliné	11,82 po	12,01 po	13,59 po	13,78 po	1048	87,03
T1810N-PB-13	Neutre	12,01 po	12,01 po	13,78 po	13,78 po	1048	85,16
T1810N-PB-13-BO8	Neutre	12,01 po	12,01 po	13,78 po	13,78 po	1048	85,16
T1810N-PB-13-500	Neutre	12,01 po	12,01 po	13,78 po	13,78 po	1048	49,23
T1811-PB-13	Incliné	12,01 po	12,21 po	13,78 po	13,98 po	1091	90,63
T1812-PB-13	Incliné	12,21 po	12,41 po	13,98 po	14,18 po	1135	91,17
T1813-PB-13	Incliné	12,41 po	12,60 po	14,18 po	14,38 po	1179	91,71
T1814-PB-13	Incliné	12,60 po	12,80 po	14,38 po	14,57 po	1225	92,25
T1815-PB-13	Incliné	12,80 po	13,00 po	14,57 po	14,77 po	1273	92,78
T1816-PB-13	Incliné	13,00 po	13,19 po	14,77 po	14,97 po	1320	93,32
T1817-PB-13	Incliné	13,19 po	13,39 po	14,97 po	15,16 po	1371	93,86
T1818-PB-13	Incliné	13,39 po	13,59 po	15,16 po	15,36 po	1422	94,40
T1819-PB-13	Incliné	13,59 po	13,78 po	15,36 po	15,56 po	1472	94,94
T1820-PB-13	Incliné	13,78 po	13,98 po	15,56 po	15,75 po	1566	95,47
T1820-PB-13-BO8	Incliné	13,78 po	13,98 po	15,56 po	15,75 po	1566	95,47
T1820N-PB-13	Neutre	13,98 po	13,98 po	15,75 po	15,75 po	1566	91,60
T1820N-PB-13-BO8	Neutre	13,98 po	13,98 po	15,75 po	15,75 po	1566	91,60
T1820N-PB-13-500	Neutre	13,98 po	13,98 po	15,75 po	15,75 po	1566	52,78



T1800N-PB-13

T1810N-PB-13

T1800-CB820-13
Bordure en acier inoxydable Bassin collecteur Seu à sédiments inclus

BASSIN COLLECTEUR ASSEMBLAGE SUPÉRIEUR

T1820N-PB-13

BASSIN COLLECTEUR EXTENSION FACULTATIVE

ÉCOULEMENT DE 8 PO BASE DU BASSIN COLLECTEUR (ÉCOULEMENT DE 6 PO AUSSI DISPONIBLE)



AVANTAGE CLIPFIX

Les canaux MEA en polyester renforcé de fibres de verre (PRV) ont été conçus pour notre mécanisme universel de verrouillage de grille CLIPFIX. Le système (canal et grille) offre une protection contre les déplacements longitudinaux.

Nom du chantier : _____	N° de page : _____
N° de section : _____	Entrepreneur : _____
N° de calendrier : _____	N° de bon de commande : _____

Date de révision : 2024-03-05

AVERTISSEMENT RELATIF À LA PROPOSITION 65 DE LA CALIFORNIE. Ce produit contient des produits chimiques reconnus par l'État de Californie comme pouvant causer le cancer et des anomalies congénitales ou d'autres problèmes liés à la reproduction.

MIFAB se réserve le droit d'apporter des modifications au matériel et à la conception sans préavis ni obligation formels.

États-Unis : 1 800 465-2736 www.mifab.com Canada : 1 800 387-3880