

Location:



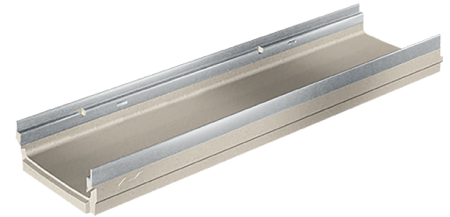
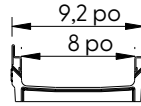
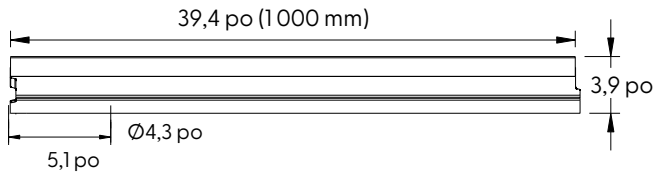
T1760-PB-13 avec rail intégral en acier galvanisé



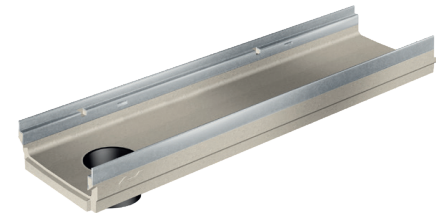
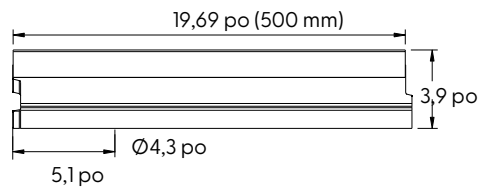
Specification:

Les canaux peu profonds de la série T1760-PB-13 de MIFAB® doivent mesurer 39,4 po (1 000 mm) de long avec une largeur interne de 8 po (200 mm) et un fond peu profond. Les sections des canaux d'interconnexion sont fabriquées en béton polymère haute résistance et disponibles en canaux non inclinés (neutres). Chaque canal est livré avec un rail intégral en acier galvanisé de 4 mm qui est mécaniquement intégré dans le canal.

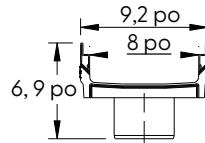
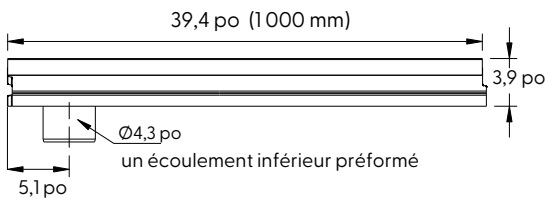
Le système est disponible avec un écoulement inférieur préformé de 4 po. Les bouchons et les bassins collecteurs sont des accessoires disponibles. Les grilles (notices techniques distinctes) sont disponibles dans les classes de charge A à E dans une variété de matériaux. Les grilles utilisent le mécanisme de verrouillage breveté « Clipfix ».



T1760N-PB-13



T1760N-PB-13-BO4



NUMÉRO DE MODÈLE DU CANAL	DÉBIT EN GPM	POIDS (LB)
T1760N-PB-13	48	21.87
T1760N-PB-13-500	48	10.80
T1760N-PB-13-BO4	48	21.38



AVANTAGE CLIPFIX

Les canaux MEA en polyester renforcé de fibres de verre (PRV) ont été conçus pour notre mécanisme universel de verrouillage de grille CLIPFIX. Le système (canal et grille) offre une protection contre les déplacements longitudinaux.

Job Name: _____	Page No: _____
Section No: _____	Contractor: _____
Schedule No: _____	Purchase Order No: _____

Revision Date: 2024-03-05

CALIFORNIA PROPOSITION 65 WARNING. This product contains chemicals known to the State of California to cause cancer and birth defects or other reproductive harm.

MIFAB reserves the right to make changes in material and design without formal notice and obligation. USA: 1-800-465-2736 www.mifab.com CAN: 1-800-387-3880